



CDM6150

Escavadeira Hidráulica

Motor Cummins QSF3.8

Hidráulica Kawasaki

Cabine OPG & ROPS com AC

Fácil Manutenção

v Potência Nominal	74 kW (99,2 hp) / 2.000 rpm
v Capacidade da Caçamba	0,67 m ³
v Peso Operacional	14.000 kg
v Velocidade Máxima	3,34 / 5,5 km/h

CDM6150

Escavadeira Hidráulica

DADOS GERAIS

Capacidade da Caçamba	0,67 m ³
Peso Operacional	14.000 kg
Comprimento da Lança	4.600 mm
Comprimento do Braço	2.500 mm
Dimensões (L x W x H)	7.880 x 2.490 x 2.868 mm

PERFORMANCE

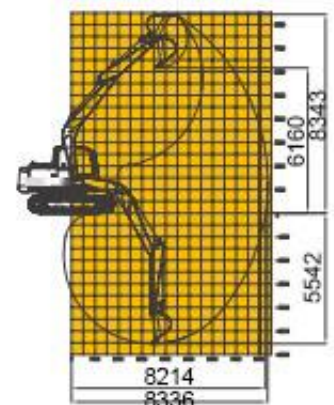
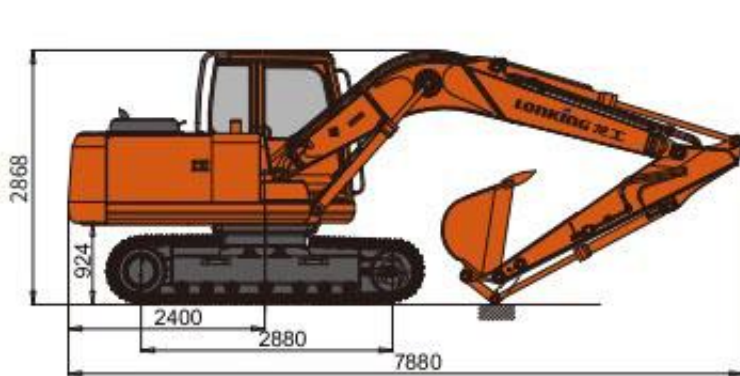
Velocidade Máxima	3,34 / 5,5 km/h
Velocidade de Giro Máxima	11,9 rpm
Gradiente	35° (70%)
Pressão Contra o Solo Máxima	45 kPa
Força de Escavação do Braço	70 kN (ISO)
Força de Escavação da Caçamba	90 kN (ISO)
Força de Tração Máxima	113 kN

MOTOR E SISTEMA ELÉTRICO

Fabricante / Modelo	Cummins / QSF3.8
Padrão de Emissão	Tier 3
Tipo de Motor	Motor Diesel, injeção direta, turboalimentado, intercooler
Potência Nominal	74 kW (99,2 hp) / 2.000 rpm
Torque Máximo	470/1.500 N.m/rpm
Tensão do Sistema	24 V
Bateria	2 x 24 V / 120 Ah

HIDRÁULICA

Fluxo Total Máximo	2 x 120 l/min
Pressão de Trabalho Máxima	34,3 MPa (343 bar)
Pressão Piloto Máxima	3,9 Mpa (39 bar)



CHASSIS

Largura da Esteira	500 / 600 / 700 mm
Número de Sapatas	43 de cada lado
Número de Roletes Superiores	2 de cada lado
Número de Roletes da Esteira	7 de cada lado

CAPACIDADES DE REABASTECIMENTO

Tanque de Combustível	270 l
Tanque Hidráulico	159 l

CARACTERÍSTICAS

Motor Cummins HPCR, controlado eletronicamente. Estável, confiável e econômico
Sistema de filtragem de 3 estágios para o ar e para o combustível
Sistema de refrigeração do ar com radiadores paralelos
Sistema hidráulico, de controle constante de potência com bomba dupla e duplo circuito
Válvula principal Kawasaki
Bomba principal Kawasaki
Motor de giro Kawasaki
Motor de deslocamento Lonking
Sistema elétrico Parker
Display LCD multiuso de 7 polegadas
Cabine OPG & ROPS confortável com espaço operacional de 2,7 m ³
Vidro sem moldura para aumentar o campo de visão da operação
Dispositivo de trabalho pesado com aços de baixa liga de alta resistência

Lonking

Eficiência leva ao futuro
www.lonkinggroup.com

Viemaq
 Equipamentos

Matriz: +55 48 3356-5300
 Filial RS: +55 51 3600-5300
 Filial SP: +55 11 2674-5867
 Filial PI: +55 89 98103-4392

www.viemaq.com.br

BR-101, km 279, Nova Brasília, Imbituba - SC
 RS-118, 6870, km 7, Boa Vista, Sapucaia do Sul - RS
 Av. Pres. Castelo Branco, 1250, Canindé, São Paulo, SP
 Rodovia BR 230, 46, Bom Lugar, Floriano, PI